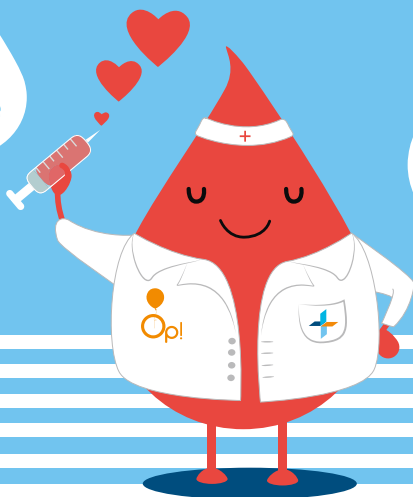


Oltre 2500 tipi di esami e servizi infermieristici

# PUNTO PRELIEVI da 0 anni in su

Senza  
dolore



Referti  
in 24h

[centromedicobo.it](http://centromedicobo.it)



# Op! PUNTO PRELIEVI

da 0 anni in su

È specializzato nei prelievi del sangue e in tutti gli esami di laboratorio: un servizio pensato anche a misura di bambino oltre che per adulti.

Si effettuano prelievi per neonati e persone con particolari fragilità.

- Oltre **2500** tipi di esami, test e tamponi
- **REFERTI IN 24H** per tutti gli esami di routine
- Anche **SENZA IMPEGNATIVA** del medico
- **CHECK-UP DI CONTROLLO e PREVENZIONE** suddivisi per genere e fasce d'età

## SENZA “DOLORE”

Significa prestare attenzione alla sensibilità di bambini, di persone anziane e con particolari fragilità.

# TUTTI I SERVIZI



## Esami del sangue

CHECK-UP DI CONTROLLO E PREVENZIONE  
ESAMI SIEROLOGICI (COVID)  
CELIACHIA  
ESAMI URINE E FECI

## Test

TEST GENETICI  
PRENATALI  
ALLERGIE ALIMENTARI  
INTOLLERANZE ALIMENTARI  
INTOLLERANZE GENETICHE



## Tamponi

BATTERIOLOGICI  
PARASSITOLOGICI  
TAMPONI RAPIDI

## Servizi infermieristici

PRELIEVI  
TEST E TAMPONI  
MEDICAZIONI  
RIMOZIONE PUNTI DI  
SUTURA E METALLICI  
RILEVAZIONE  
PARAMETRI VITALI

Solo su prescrizione medica  
INIEZIONI  
INTRAMUSCOLARE O  
SOTTOCUTANEA  
TERAPIA ENDOVENOSA



## Medicina del lavoro

### Esami ematochimici di laboratorio

(Prelievi venosi, tamponi, urine, feci, kit utili  
ai fini diagnostici e DRUG TEST)

Numero verde

**800-945577**

# CHECK-UP

## di prevenzione e controllo\*

Sono programmi di esami clinici suddivisi per genere, fasce di età e specialistiche mediche.

Check-up base	26,81€
Check-up completo	46,63€
Check-up donna under 40	85,40€
Check-up donna over 40	139,44€
Check-up uomo under 40	89,60€
Check-up uomo over 40	143,64€
Check-up baby	47,81€
Check-up lipidico	58,32€
Check-up nutrizione	134,00€
Check-up celiachia	84,60€

## Check-Up BASE

26,81€

È un profilo di esami consigliato per un controllo generale dello stato di salute anche in assenza di particolari patologie.

- EMOCROMO COMPLETO
- GLICEMIA
- COLESTEROLO HDL
- COLESTEROLO TOTALE
- COLESTEROLO LDL
- CREATININEMIA
- TRIGLICERIDI
- TRANSAMINASI GOT
- TRANSAMINASI GPT
- GAMMA-GT
- ACIDO URICO

## Check-Up COMPLETO

46,63€

È un profilo di esami per un controllo più approfondito dello stato di salute.

- EMOCROMO COMPLETO
- GLICEMIA
- COLESTEROLO HDL
- COLESTEROLO TOTALE
- COLESTEROLO LDL
- CREATININEMIA
- TRIGLICERIDI
- TRANSAMINASI GOT
- TRANSAMINASI GPT
- FAL
- PT1
- PTT
- TSH REFLEX
- + ESAME COMPLETO URINE

Numero verde

**800-945577**

# Medicina di genere

**Check-Up DONNA** under 40 **85,40€**

- |                             |                         |
|-----------------------------|-------------------------|
| - EMOCROMO COMPLETO         | - COLESTEROLO LDL       |
| - VES                       | - TRIGLICERIDI          |
| - GLICEMIA                  | - TRANSAMINASI GOT      |
| - CREATININEMIA             | - TRANSAMINASI GPT      |
| - ACIDO URICO               | - GGT                   |
| - SODIO                     | - BILIRUBINA FRAZIONATA |
| - POTASSIO                  | - FERRO                 |
| - ELETTROFORESI<br>PROTEICA | - FERRITINA             |
| - COLESTEROLO HDL           | - TSH REFLEX            |
| - COLESTEROLO TOT           | + ESAME COMPLETO URINE  |

**Check-Up DONNA** over 40 **139,44€**

- |                             |                         |
|-----------------------------|-------------------------|
| - EMOCROMO COMPLETO         | - COLESTEROLO LDL       |
| - VES                       | - TRIGLICERIDI          |
| - GLICEMIA                  | - TRANSAMINASI GOT      |
| - CREATININEMIA             | - TRANSAMINASI GPT      |
| - ACIDO URICO               | - GGT                   |
| - SODIO                     | - EMOGLOBINA GLICATA    |
| - PT                        | - FIBRINOGENO           |
| - PTT                       | - BILIRUBINA FRAZIONATA |
| - POTASSIO                  | - FERRO                 |
| - ELETTROFORESI<br>PROTEICA | - FERRITINA             |
| - COLESTEROLO HDL           | - TSH REFLEX            |
| - COLESTEROLO TOT           | - VITAMINA D3           |
|                             | + ESAME COMPLETO URINE  |

**PUNTO PRELIEVI**  
ANCHE SENZA IMPEGNATIVA

# per fasce d'età

## Check-Up UOMO under 40

89,60€

- EMOCROMO COMPLETO
- VES
- GLICEMIA
- CREATININEMIA
- ACIDO URICO
- SODIO
- POTASSIO
- ELETTROFORESI  
PROTEICA
- TRANSAMINASI GOT
- TRANSAMINASI GPT
- GGT
- COLESTEROLO TOT
- COLESTEROLO HDL
- COLESTEROLO LDL
- TRIGLICERIDI
- BILIRUBINA FRAZIONATA
- CREATINCHINASI CPK
- PSA REFLEX
- TSH REFLEX
- + ESAME COMPLETO URINE

## Check-Up UOMO over 40

143,64€

- EMOCROMO COMPLETO
- VES
- GLICEMIA
- CREATININEMIA
- ACIDO URICO
- SODIO
- PT
- PTT
- POTASSIO
- ELETTROFORESI  
PROTEICA
- TRANSAMINASI GOT
- TRANSAMINASI GPT
- GGT
- COLESTEROLO TOT
- COLESTEROLO HDL
- COLESTEROLO LDL
- FIBRINOGENO
- EMOGLOBINA GLICATA
- TRIGLICERIDI
- BILIRUBINA FRAZIONATA
- CREATINCHINASI CPK
- PSA REFLEX
- TSH REFLEX
- VITAMINA D3
- + ESAME COMPLETO URINE

# PUNTO PRELIEVI

## da zero anni in su senza paura

Specializzato anche nei prelievi dei più piccoli.

Check-Up BABY

47,81€

- EMOCROMO COMPLETO
- VES
- PCR
- GLICEMIA
- UREA
- CREATININEMIA
- BILIRUBINA FRAZIONATA
- BILIRUBINA TOT
- TRANSAMINASI GOT
- TRANSAMINASI GPT
- SODIO
- POTASSIO
- CLORO
- CALCIO
- PROTEINE TOT
- + ESAME COMPLETO URINE





## Pediatria e specialistiche pediatriche

ODONTOIATRIA  
ORTODONZIA  
PEDIATRIA  
PNEUMOLOGIA  
ALLERGOLOGIA  
LOGOPEDIA



ORTOPEDIA  
NUTRIZIONE  
PSICOTERAPIA  
DELL'ETÀ EVOLUTIVA  
E DELLA FAMIGLIA

Insieme al check-up baby è possibile  
prenotare la visita pediatrica

● Check-up baby  
● Visita pediatrica **132,81€**

● Check-up baby  
● Visita specialistica (pediatrica) **167,81€**

0-16 anni



## Check-Up LIPIDICO

58,32€

- EMOCROMO COMPLETO
- COLESTEROLO TOTALE
- COLESTEROLO HDL
- COLESTEROLO LDL
- TRIGLICERIDI
- LIPOPROTEINA A
- GLUCOSIO
- OMOCISTEINA

## Check-Up NUTRIZIONE 134,00€

- EMOCROMO COMPLETO
- GLICEMIA
- COLESTEROLO HDL
- COLESTEROLO TOT
- COLESTEROLO LDL
- TRIGLICERIDI
- TRANSFERRINA
- FERRITINA
- UREA
- URICEMIA
- CREATININEMIA
- TRANSAMINASI GOT
- TRANSAMINASI GPT
- VITAMINA D
- VITAMINA B12
- ACIDO FOLICO
- INSULINA
- OMOCISTEINA
- EMOGLOBINA GLICATA
- TSH REFLEX

## Pacchetto NUTRIZIONE 254,00€

- Check-up nutrizione
- Visita nutrizionale

## Check-Up CELIACHIA

84,60€

- EMOCROMO COMPLETO
- ANTICORPI ANTI TRANSGLUTAMINASI RIFLESSA (IgA e IgG) inclusi: IgA TOTALI ed eventuali ANTICORPI ANTI-ENDOMISIO e ANTI-GLIADINA DEAMIDATA (IgG e/o IgA)

## BI-FOOD TEST

Test intolleranze alimentari su sangue

 **Test intolleranze alimentari su 70 alimenti**

140,00€

 **Test intolleranze alimentari su 120 alimenti**

190,00€

 **Su richiesta**  
**Test intolleranze**  
**+ Visita nutrizionale**

Numero verde  
**800-945577**

**LATTE**

LATTE VACCINO, LATTE DI CAPRA

**UOVA**

UOVO INTERO

**CARNE**

POLLO, TACCHINO, MAIALE, MANZO, CONIGLIO

**PESCE**TONNO, TROTA, SALMONE, MERLUZZO, SOGLIOLA,  
MIX CROSTACEI, MIX PESCE AZZURRO**FRUTTA**UVA, ARANCIA, LIMONE, ALBICOCCA, PRUGNA, KIWI, MELONE,  
PESCA, MELA, PERA, CILIEGIA, ANACARDO, ARACHIDE,  
MANDORLA, NOCE, MIX AGRUMI**VERDURA**MELANZANA, PEPERONE, CICORIA, FINOCCHIO, ASPRAGO,  
FUNGHI, SEDANO, CIPOLLA, CECI, LENTICCHIE, FAGIOLI,  
PISELLI, PATATA, POMODORO, LATTUGA, CAROTA, OLIVA,  
ZUCCHINA, SPINACI**CEREALI**

MAIS, RISO, GRANO, FARRO, GRANO SARACENO, SEGALE, ORZO

**ALTRO**CAFFÉ, CACAO, SOIA, THE, ZUCCHERO BIANCO, MIELE,  
LIEVITO DI BIRRA, SESAMO, SEMI DI GIRASOLE

**LATTE**

LATTE VACCINO, LATTE DI CAPRA, LATTE DI PECORA

**UOVA**

UOVO INTERO

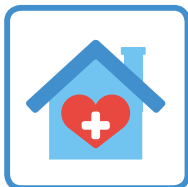
**CARNE**MAIALE, MANZO, POLLO, TACCHINO, AGNELLO,  
CONIGLIO, MIX DI CACCIAGIONE**PESCE**TONNO, TROTA, SALMONE, MERLUZZO, SOGLIOLA,  
MIX CROSTACEI, MIX MOLLUSCHI, MIX CEFALOPODI, MIX PESCE  
AZZURRO**FRUTTA**PESCA, UVA, KIWI, ARANCIA, LIMONE, ALBICOCCA, PERA,  
PRUGNA, MELA, MELONE, CILIEGIA, ANACARDO, ARACHIDE,  
MANDORLA, NOCE, OLIVA, MIX DI AGRUMI, MIX FRUTTI DI  
BOSCO, MIX TROPICALI**VERDURA**ZUCCHINA, MELANZANA, PEPERONE, CICORIA, LATTUGA,  
CAROTA, ASPARAGO, SPINACI, POMODORO, FUNGHI, PATATA,  
SEDANO, CIPOLLA, FINOCCHIO, CECI, LENTICCHIE, FAGIOLI,  
PISELLI, MIX DI CAVOLI**CEREALI**FARRO, ORZO, GRANO, GRANO SARACENO, MAIS, SEGALE,  
TAPIOCA, QUINOA, AMARANTO, GLUTINE, RISO**ALTRO**CAFFÉ, CACAO, SOIA, THE, ZUCCHERO BIANCO, MIELE,  
LIEVITO DI BIRRA, LIEVITO CHIMICO, MIX DI ZUCCHERI**SPEZIE - AROMI**

SESAMO, SEMI DI GIRASOLE, MIX DI AROMI, MIX DI SPEZIE

# SERVIZI INFERMIERISTICI

da zero anni in su

È un servizio rivolto a tutte le fasce d'età anche a quelle più fragili come bambini e anziani.



- PER BAMBINI E ADULTI
- SU APPUNTAMENTO
- IN AMBULATORIO

- PRELIEVI  
TEST E TAMPONI
- MEDICAZIONI
- RIMOZIONE PUNTI DI  
SUTURA E METALLICI
- RILEVAZIONE  
PARAMETRI VITALI

**Solo su  
prescrizione medica**

- INIEZIONI  
INTRAMUSCOLARE O  
SOTTOCUTANEA
- TERAPIA ENDOVENOSA

# MEDICINA DEL LAVORO

## PREVENZIONE E SALUTE NEL LAVORO

Esami ematochimici di laboratorio con prelievi venosi, tamponi, urine, feci e kit utili ai fini diagnostici, DRUG-TEST.



- OLTRE 2500 TIPI DI TEST ED ESAMI
- PREVENTIVI AZIENDALI
- REFERTI IN GIORNATA PER ESAMI DI ROUTINE



# IL MONDO DI OP! 0-16 anni

Crescere in braccio alla salute

È il primo poliambulatorio odontoiatrico e pediatrico dedicato all'età evolutiva, con un approccio alla salute a misura di bambino.

Op! è presente in tutti gli ambulatori del “Centro Medico” insieme alle cure per adulti e per tutta la famiglia.

## OP! PEDIATRIA 0-16 anni

PEDIATRIA  
LOGOPEDIA  
ORTOPEDIA  
NUTRIZIONE

PNEUMOLOGIA  
ALLERGOLOGIA  
PSICOTERAPIA







**Crescere  
in braccio  
alla salute**



# Centro Medico Specialistico Bolognese

Oltre 30 anni di esperienza nelle cure dentali  
Convenzionati con le maggiori assicurazioni sanitarie  
Pagamenti personalizzati

## Odontoiatria e medicina specialistica per bambini e adulti

ODONTOIATRIA  
ORTODONZIA

LOGOPEDIA  
MEDICINA  
DEL LAVORO  
NUTRIZIONE  
ORTOPEDIA  
PSICOTERAPIA  
PNEUMOLOGIA

**OP!** 0-16 anni  
**ODONTOIATRIA  
e ORTODONZIA  
PEDIATRICA**

# PUNTO PRELIEVI

## da zero anni in su

### Quando e dove



**IN AMBULATORIO** mercoledì e venerdì  
(anche senza appuntamento)

**08.00 - 9.30**

**Bologna - via Lodovico Berti, 9/11**

### Contatti

Prenotazione anche senza impegnativa



**puntoprelievi@centromedicobo.it**



**051-341509**

Numero verde  
**800-945577**

Direttori Sanitari: Dott. Marco Catalano  
Informazione sanitaria ai sensi della legge 248 (Legge Bersani) del 04/08/05

**centromedicobo.it**